

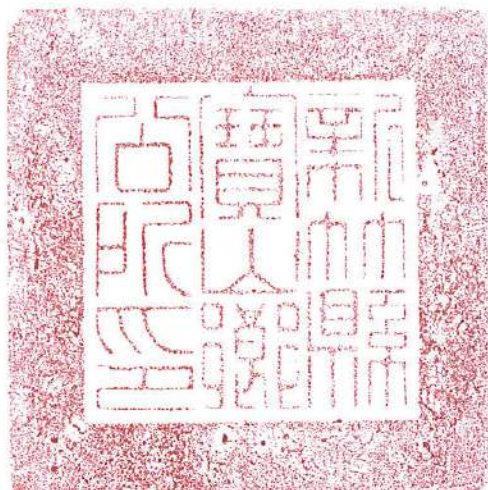
正本

檔 號：

保存年限：

新竹縣寶山鄉公所 公告

發文日期：中華民國109年4月9日
發文字號：寶民字第1093300120號
附件：



主旨：公告本鄉雙溪公墓禁葬事宜。
依據：依據殯葬管理條例第40條之規定辦理。

公告事項：

- 一、禁葬原因：為規劃興建本鄉骨灰（骸）存放設施（納骨堂），因應喪葬需求。
- 二、禁葬範圍：本鄉雙溪公墓（包含新竹縣寶山鄉雙園段第1044、1045、1050、1051、934、937、938等地號土地）。
- 三、禁葬期間：自公告日起。
- 四、禁止事項：公告地號範圍內禁止埋葬屍體（含骨灰、骨骸）、新建、增建、改建及修繕墳墓（有妨礙水土保持及安全疑慮者除外）或其他形式骨灰（骸）存放設施。
- 五、違反公告事項者，依殯葬管理條例及相關法規查報究辦。

鄉長 邱 坤 楠

土地建物查詢資料

新竹縣寶山鄉雙園段 1044-0000地號

資料查詢時間：民國109年03月24日13時10分

頁次：1

土地標示部

登記日期：民國088年07月02日

登記原因：地籍圖重測

地目：墓

等則：--

面積：****5,511.81平方公尺

使用分區：(空白)

使用地類別：(空白)

民國109年01月公告土地現值：****1,100元/平方公尺

地上建物建號：共0棟

其他登記事項：分割自：110之2地號

因分割增加地號：110之27至110之29地號

重測前：雙溪段雙溪小段0110-0008地號

土地所有權部

(0001) 登記次序：0001

登記日期：民國067年08月30日

登記原因：分割轉載

原因發生日期：民國067年04月14日

所有權人：新竹縣

統一編號：0001000400

住址：(空白)

管理者：新竹縣政府

統一編號：46806205

住址：新竹縣竹北市光明六路10號

權利範圍：全部 *****1分之1*****

權狀字號：(空白)字第050350號

當期申報地價：109年01月 *****250.0元/平方公尺

前次移轉現值或原規定地價：

066年10月 *****2.0元/平方公尺

歷次取得權利範圍：全部 *****1分之1*****

其他登記事項：(空白)

(資料顯示完畢)

列印人員：張秋露

收件號：109JC006279

查驗號碼：109JC006279REG396EF29C98404E978219099909A97

本查詢資料結果之處理及利用應依個人資料保護法相關規定辦理。

新竹縣政府

F2

新竹縣政府

F2

土地建物查詢資料

新竹縣寶山鄉雙園段 1045-0000地號

資料查詢時間：民國109年03月24日13時10分

頁次：1

土地標示部

登記日期：民國088年07月02日

登記原因：地籍圖重測

地目：墓

等則：--

面積：*****3.56平方公尺

使用分區：(空白)

使用地類別：(空白)

民國109年01月 公告土地現值：****1,100元/平方公尺

地上建物建號：共0棟

其他登記事項：分割自：110之8地號

重測前：雙溪段雙溪小段0110-0029地號

土地所有權部

(0001) 登記次序：0001

登記日期：民國067年08月30日

登記原因：分割轉載

原因發生日期：民國067年04月14日

所有權人：新竹縣

統一編號：0001000400

住址：(空白)

管理者：新竹縣政府

統一編號：46806205

住址：新竹縣竹北市光明六路10號

權利範圍：全部 *****1分之1*****

權狀字號：---(空白)字第-----號

當期申報地價：109年01月*****250.0元/平方公尺

前次移轉現值或原規定地價：

066年10月 *****2.0元/平方公尺

歷次取得權利範圍：全部 *****1分之1*****

其他登記事項：(空白)

< 資料顯示完畢 >

列印人員：張秋露

收件號：109JC006279

查驗號碼：109JC006279REG396EF29C98404E978219099909A97

本查詢資料結果之處理及利用應依個人資料保護法相關規定辦理。

90

04

土地建物查詢資料

新竹縣寶山鄉雙園段 1050-0000地號

資料查詢時間：民國109年04月08日13時07分

頁次：1

土地標示部

登記日期：民國088年07月02日

登記原因：地籍圖重測

地目：墓

等則：--

面積：*****69.05平方公尺

使用分區：(空白)

使用地類別：(空白)

民國109年01月公告土地現值：****1,100元/平方公尺

地上建物建號：共0棟

其他登記事項：分割自：110之8地號

重測前：雙溪段雙溪小段0110-0028地號

土地所有權部

(0001) 登記次序：0001

登記日期：民國067年08月30日

登記原因：分割轉載

原因發生日期：民國067年04月14日

所有權人：新竹縣

統一編號：0001000400

住址：(空白)

管理者：新竹縣政府

統一編號：46806205

住址：新竹縣竹北市光明六路10號

權利範圍：全部 *****1分之1*****

權狀字號：---(空白)字第-----號

當期申報地價：109年01月*****250.0元/平方公尺

前次移轉現值或原規定地價：

066年10月 *****2.0元/平方公尺

歷次取得權利範圍：全部 *****1分之1*****

其他登記事項：(空白)

〈 資料顯示完畢 〉

列印人員：陳相全

收件號：109JC007382

查驗號碼：109JC007382REG9B1366A03EE34DB2A57C9FFEDEA8E

本查詢資料結果之處理及利用應依個人資料保護法相關規定辦理。

土地建物查詢資料

新竹縣寶山鄉雙園段 1051-0000地號

資料查詢時間：民國109年03月24日13時15分

頁次：1

土地標示部

登記日期：民國088年07月02日

登記原因：地籍圖重測

地目：墓

等則：--

面積：*****12.81平方公尺

使用分區：(空白)

使用地類別：(空白)

民國109年01月公告土地現值：****1,100元/平方公尺

地上建物建號：共0棟

其他登記事項：分割自：110之8地號

重測前：雙溪段雙溪小段0110-0027地號

土地所有權部

(0001)登記次序：0001

登記日期：民國067年08月30日

登記原因：分割轉載

原因發生日期：民國067年04月14日

所有權人：新竹縣

統一編號：0001000400

住址：(空白)

管理者：新竹縣政府

統一編號：46806205

住址：新竹縣竹北市光明六路10號

權利範圍：全部 *****1分之1*****

權狀字號：---(空白)字第-----號

當期申報地價：109年01月*****250.0元/平方公尺

前次移轉現值或原規定地價：

066年10月 *****2.0元/平方公尺

歷次取得權利範圍：全部 *****1分之1*****

其他登記事項：(空白)

(資料顯示完畢)

列印人員：張秋露

收件號：109JC006280

查驗號碼：109JC006280REGA1D1D6D89B9A41C7A76540BAF49A3

本查詢資料結果之處理及利用應依個人資料保護法相關規定辦理。



49



7A

土地建物查詢資料

新竹縣寶山鄉雙園段 0934-0000地號

資料查詢時間：民國109年03月24日13時15分

頁次：1

土地標示部

登記日期：民國088年07月02日

登記原因：地籍圖重測

地目：墓

等則：--

面積：***36,196.46平方公尺

使用分區：(空白)

使用地類別：(空白)

民國109年01月公告土地現值：****1,100元/平方公尺

地上建物建號：共0棟

其他登記事項：因分割增加地號：110之7、110之8地號

重測前：雙溪段雙溪小段0110-0002地號

土地所有權部

(0001) 登記次序：0001

登記日期：民國046年02月19日

登記原因：接管

原因發生日期：民國039年10月25日

所有權人：新竹縣

統一編號：0001000400

住址：(空白)

管理者：新竹縣政府

統一編號：46806205

住址：新竹縣竹北市光明六路10號

權利範圍：全部 *****1分之1*****

權狀字號：(空白)字第000514號

當期申報地價：109年01月*****250.0元/平方公尺

前次移轉現值或原規定地價：

066年10月 *****2.0元/平方公尺

歷次取得權利範圍：全部 *****1分之1*****

其他登記事項：(空白)

〈 資料顯示完畢 〉

列印人員：張秋露

收件號：109JC006280

查驗號碼：109JC006280REGA1D1D6D89B9A41C7A76540BAF49A3

本查詢資料結果之處理及利用應依個人資料保護法相關規定辦理。



土地建物查詢資料

新竹縣寶山鄉雙園段 0937-0000地號

資料查詢時間：民國109年03月24日13時15分

頁次：1

土地標示部

登記日期：民國088年07月02日

登記原因：地籍圖重測

地目：墓

等則：--

面積：****3,479.94平方公尺

使用分區：(空白)

使用地類別：(空白)

民國109年01月 公告土地現值：****1,100元/平方公尺

地上建物建號：共0棟

其他登記事項：分割自：110之2地號

因分割增加地號：110之24地號

重測前：雙溪段雙溪小段0110-0007地號

土地所有權部

(0001) 登記次序：0001

登記日期：民國067年08月30日

登記原因：分割轉載

原因發生日期：民國067年04月15日

所有權人：新竹縣

統一編號：0001000400

住址：(空白)

管理者：新竹縣政府

統一編號：46806205

住址：新竹縣竹北市光明六路10號

權利範圍：全部 *****1分之1*****

權狀字號：(空白)字第050349號

當期申報地價：109年01月*****250.0元/平方公尺

前次移轉現值或原規定地價：

066年10月 *****2.0元/平方公尺

歷次取得權利範圍：全部 *****1分之1*****

其他登記事項：(空白)

< 資料顯示完畢 >

列印人員：張秋露

收件號：109JC006280

查驗號碼：109JC006280REGA1D1D6D89B9A41C7A76540BAF49A3

本查詢資料結果之處理及利用應依個人資料保護法相關規定辦理。



土地建物查詢資料

新竹縣系寶山鄉雙園段 0938-0000地號

資料查詢時間：民國109年03月24日13時15分

頁次：1

土地標示部

登記日期：民國088年07月02日

登記原因：地籍圖重測

地目：墓

等則：--

面積：*****141.93平方公尺

使用分區：(空白)

使用地類別：(空白)

民國109年01月 公告土地現值：****1,100元/平方公尺

地上建物建號：共0棟

其他登記事項：分割自：110之7地號

重測前：雙溪段雙溪小段0110-0024地號

土地所有權部

(0001) 登記次序：0001

登記日期：民國067年08月30日

登記原因：分割轉載

原因發生日期：民國067年04月14日

所有權人：新竹縣

統一編號：0001000400

住址：(空白)

管理者：新竹縣政府

統一編號：46806205

住址：新竹縣竹北市光明六路10號

權利範圍：全部 *****1分之1*****

權狀字號：---(空白)字第-----號

當期申報地價：109年01月*****250.0元/平方公尺

前次移轉現值或原規定地價：

066年10月 *****2.0元/平方公尺

歷次取得權利範圍：全部*****1分之1*****

其他登記事項：(空白)

< 資料顯示完畢 >

列印人員：張秋露

收件號：109JC006280

查驗號碼：109JC006280REGA1D1D6D89B9A41C7A76540BAF49A3

本查詢資料結果之處理及利用應依個人資料保護法相關規定辦理。

新竹縣政府地政處

D8

新竹縣政府地政處

9A

新竹縣寶山鄉地籍圖查詢資料

資料查詢時間：民國109年04月08日11時34分 收件號：109JC007372

土地坐落：新竹縣寶山鄉雙園段1044地號共1筆



列印人員：陳相全



比例尺：1/1200

原比例尺：1/500

查驗碼：109JC007372PIC1C48BE2F757E24D11ACB86DD3D75B



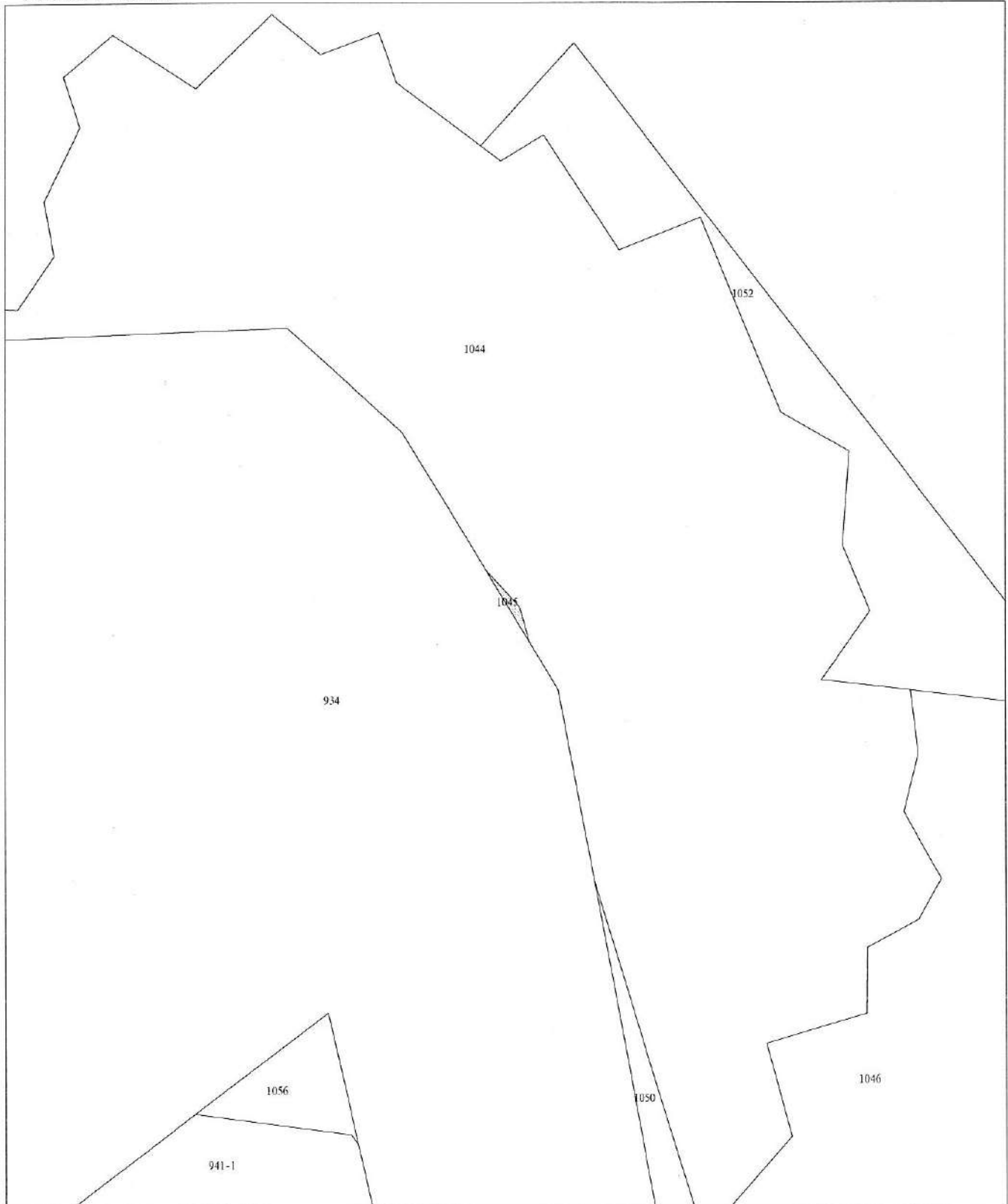
27

新竹縣寶山鄉地籍圖查詢資料

資料查詢時間：民國109年04月08日11時34分 收件號：109JC007372
土地坐落：新竹縣寶山鄉雙園段1045地號共1筆



列印人員：陳相全



比例尺：1/500

查驗碼：109JC007372PIC1C48BE2F757E24D11ACB86DD3D75B

新竹縣寶山鄉地籍圖查詢資料

45

新竹縣寶山鄉地籍圖查詢資料

資料查詢時間：民國109年04月08日11時35分 收件號：109JC007373
土地坐落：新竹縣寶山鄉雙園段1050地號共1筆



列印人員：陳相全



比例尺：1/500

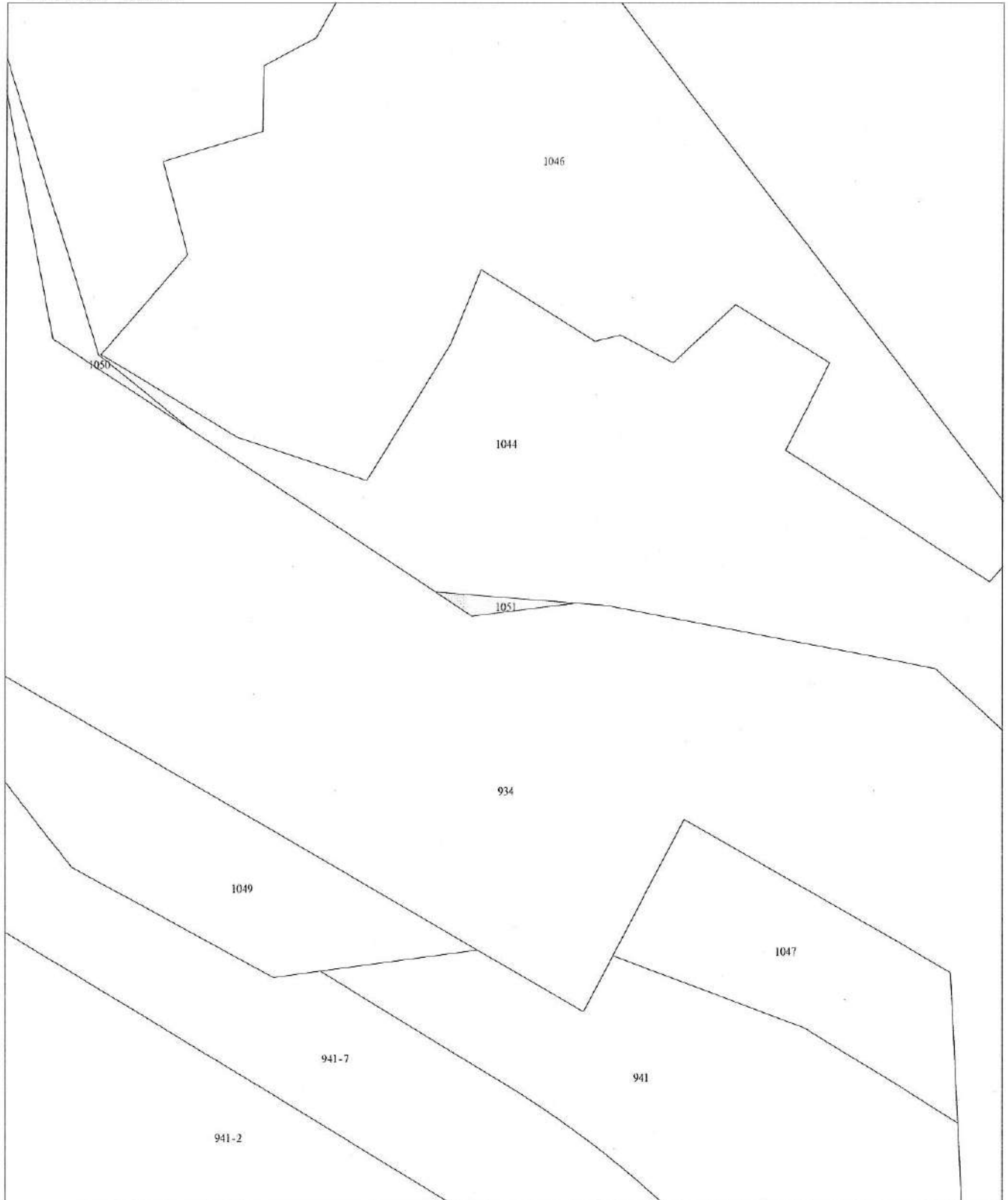
查驗碼：109JC007373PIC1DB9FB332A3AA478484F23DDAF74B

新竹縣寶山鄉地籍圖查詢資料

資料查詢時間：民國109年04月08日11時36分 收件號：109JC007374
土地坐落：新竹縣寶山鄉雙園段1051地號共1筆



列印人員：陳相全



比例尺：1/500

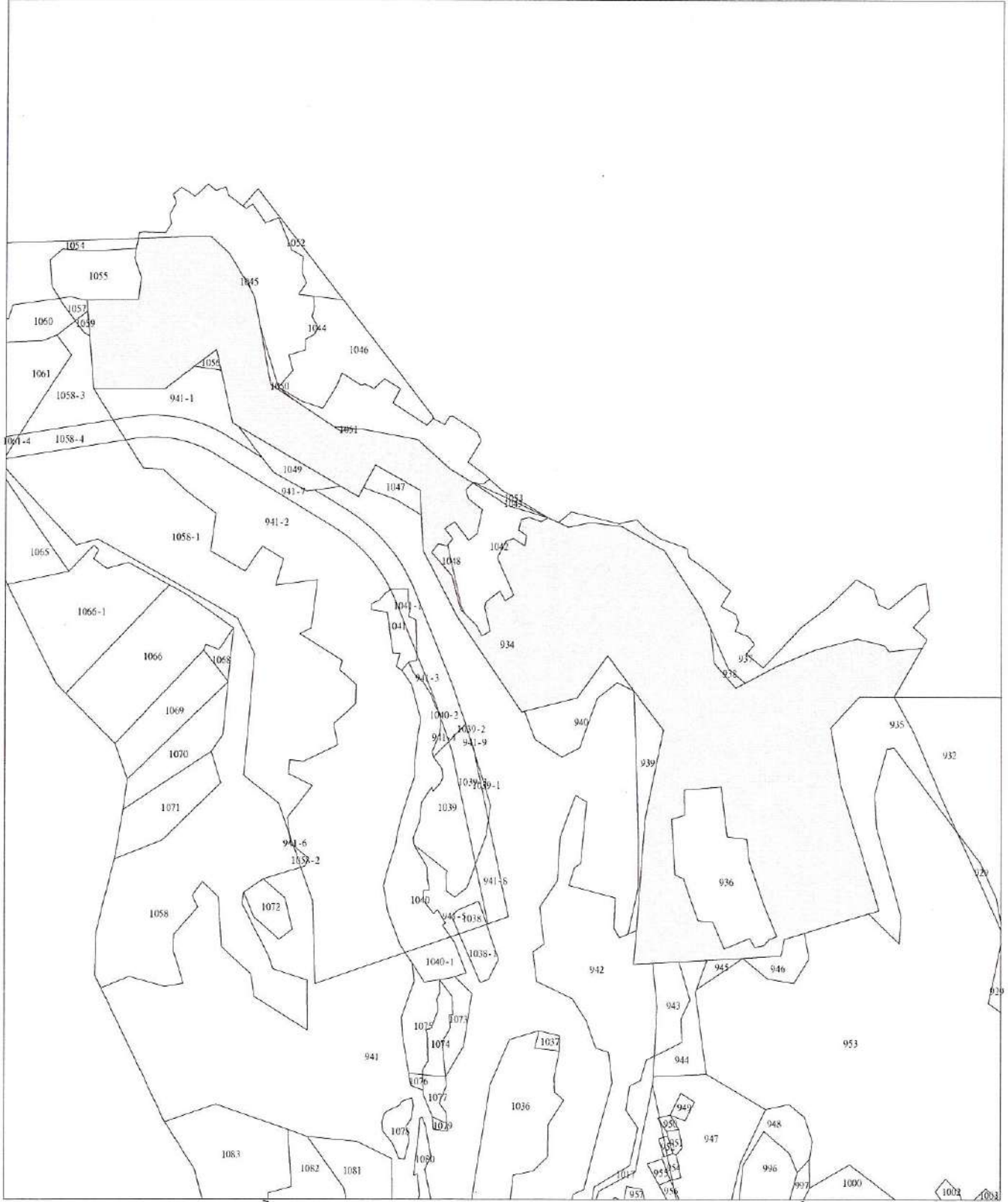
查驗碼：109JC007374PIC18524D4C093C448AE830D1E74E870

新竹縣寶山鄉地籍圖查詢資料

資料查詢時間：民國109年04月08日11時37分 收件號：109JC007375
土地坐落：新竹縣寶山鄉雙園段934地號共1筆



列印人員：陳相全



比例尺：1/3000

原比例尺：1/500

查驗碼: 109JC007375PIC1F7E352791CAD4BF2AF54151AFD20

新竹縣寶山鄉地籍圖查詢資料

資料查詢時間：民國109年04月08日11時37分 收件號：109JC007376
土地坐落：新竹縣寶山鄉雙園段937地號共1筆



列印人員：陳相全



比例尺：1/1200

原比例尺：1/500

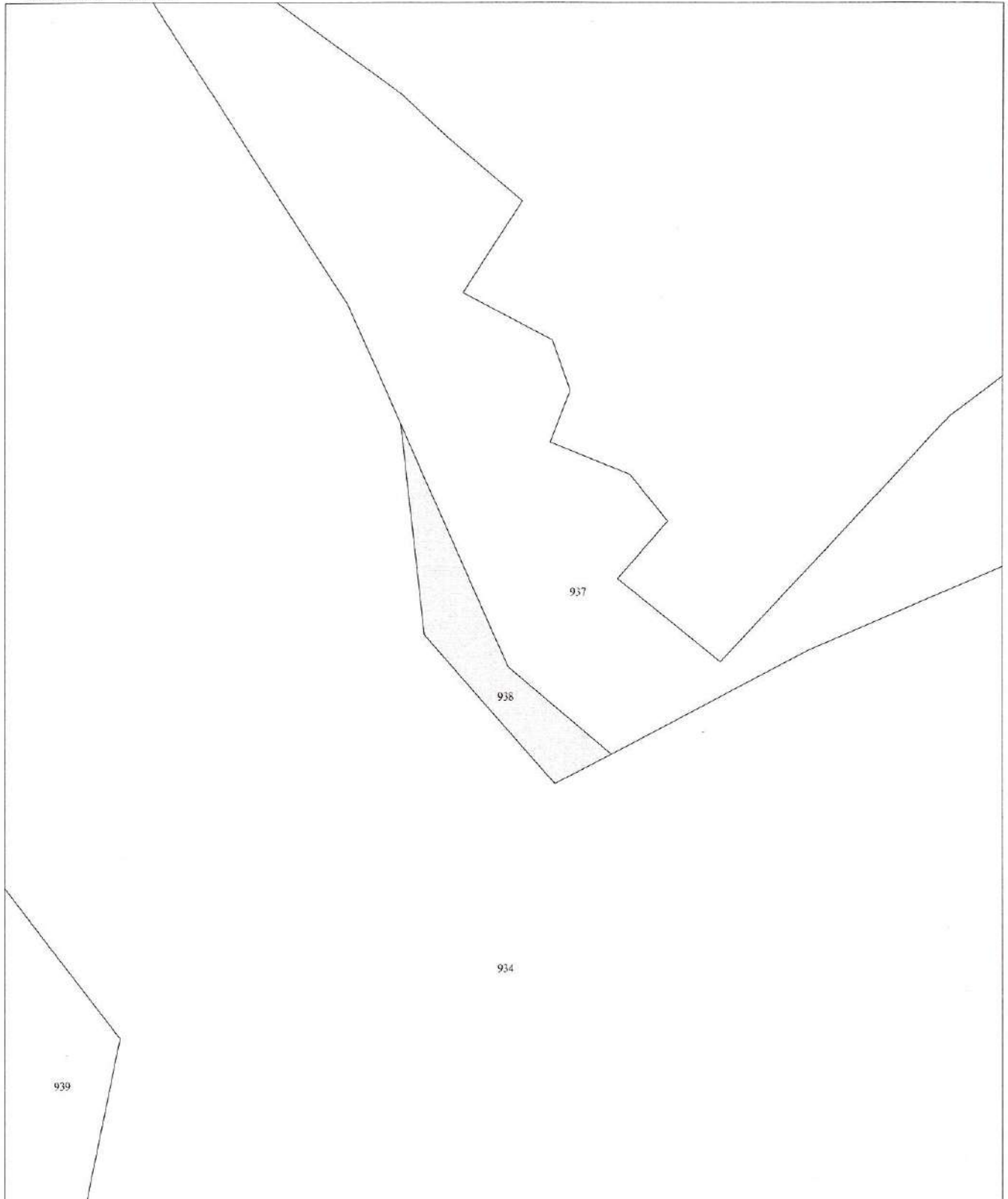
查驗碼：109JC007376PIC1A9C2941FDA6F45E4948CA76AD015

新竹縣寶山鄉地籍圖查詢資料

資料查詢時間：民國109年04月08日11時38分 收件號：109JC007377
土地坐落：新竹縣寶山鄉雙園段938地號共1筆

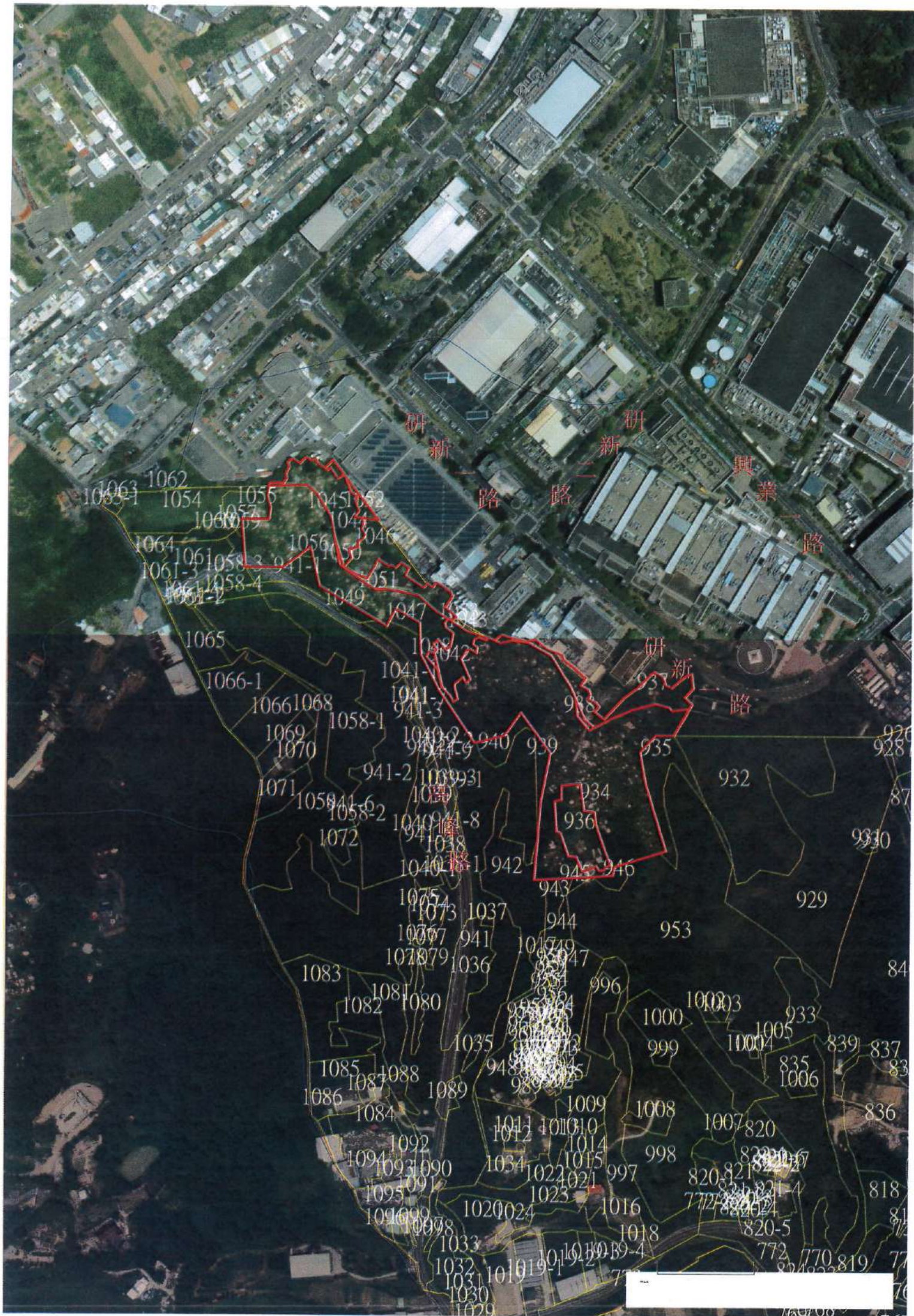


列印人員：陳相全



比例尺：1/500

查驗碼：109JC007377PIC1716B26389E0B4F238BE189985DC3



研新路

研新路

興業路

研新路

興業路

研新路