

# 雲林縣斗六市地籍圖查詢資料

資料查詢時間：民國109年05月19日16時56分 收件號：109PA006596  
土地坐落：雲林縣斗六市八德段350地號共1筆



列印人員：顏國諒



比例尺：1/2000

原比例尺：1/500

查驗碼：109PA006596P1C193F944202029 440AA512C582B3E7



**條號查詢結果**法規名稱：殯葬管理條例 ☒ EN

法規類別：行政 &gt; 內政部 &gt; 民政目

第 40 條 直轄市、縣（市）或鄉（鎮、市）主管機關對其經營管理之公墓，為更新、遷移、廢止或其他公益需要，得公告其全部或一部禁葬。

經公告禁葬公墓之全部或一部，於禁葬期間不得埋葬屍體或埋藏骨灰。

鄉（鎮、市）主管機關為第一項公告，應報請縣主管機關備查。

第 83 條 墓主違反第四十條第二項或第七十條規定者，處新臺幣三萬元以上十五萬元以下罰鍰，並限期改善；屆期仍未改善者，得按次處罰；必要時，由直轄市、縣（市）主管機關起掘火化後為適當之處理，其所需費用，向墓主徵收。

---

資料來源：全國法規資料庫

# 土地建物查詢資料

雲林縣斗六市八德段 0350-0000地號

資料查詢時間：民國109年05月19日16時56分

頁次：1

\*\*\*\*\* 土地標示部 \*\*\*\*\*

登記日期：民國094年11月26日  
地目：墓  
使用分區：特定農業區  
民國109年01月公告土地現值：\*\*\*\*1,000元/平方公尺  
地上建物建號：共1棟  
其他登記事項：重測前：海豐崙段海豐崙小段0043-0001地號

登記原因：地籍圖重測  
面積：\*\*\*29,571.04平方公尺  
使用地類別：殯葬用地

等則：--

\*\*\*\*\* 土地所有權部 \*\*\*\*\*

(0001) 登記次序：0001  
登記日期：民國039年06月07日  
原因發生日期：民國---年--月--日  
所有權人：斗六市  
統一編號：0001000901  
住址：(空白)  
管理者：斗六市公所  
統一編號：63500411  
住址：雲林縣斗六市府文路38號  
權利範圍：全部 \*\*\*\*\*1分之1\*\*\*\*\*  
權狀字號：094雲斗字第028440號  
當期申報地價：109年01月\*\*\*\*\*380.0元/平方公尺  
前次移轉現值或原規定地價：  
066年10月 \*\*\*\*\*20.0元/平方公尺  
歷次取得權利範圍：全部 \*\*\*\*\*1分之1\*\*\*\*\*  
其他登記事項：(空白)

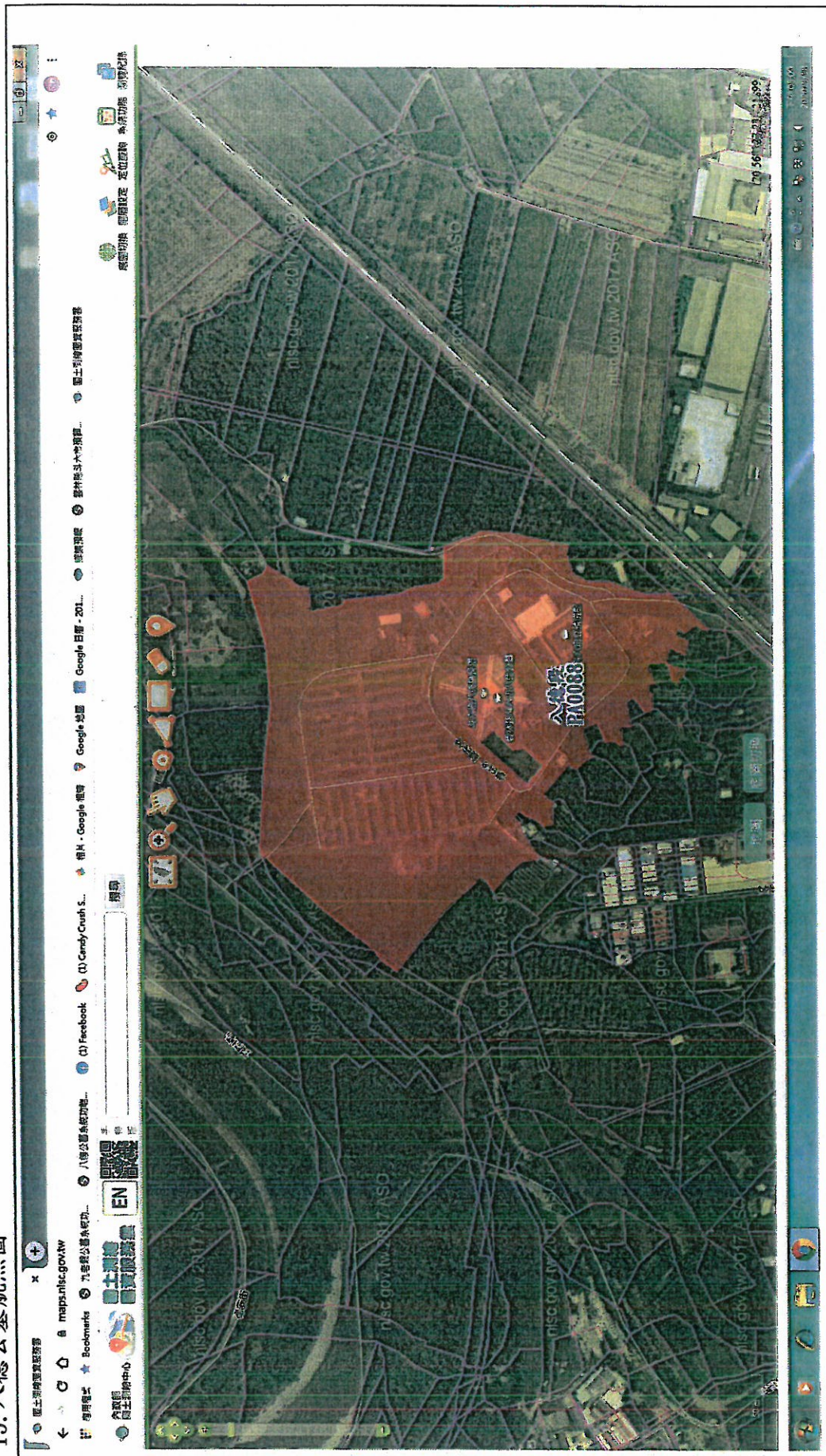
登記原因：總登記

〈 資料顯示完畢 〉

列印人員：顏團諒  
收件號：109PA006596  
查驗號碼：109PA006596REG85EB09FF1C4E42EA9CC014DC1BA45  
本查詢資料結果之處理及利用應依個人資料保護法相關規定辦理。



# 15. 八德公墓航照圖



1. 斗六市八德段 350 號	面積 29571.04 m <sup>2</sup>	2. 斗六市八德段 352 號	面積 441.47 m <sup>2</sup>
3. 斗六市八德段 354 號	面積 515.7 m <sup>2</sup>	4. 斗六市八德段 355 號	面積 244.28 m <sup>2</sup>
5. 斗六市八德段 356 號	面積 18779.25 m <sup>2</sup>	6. 斗六市八德段 357 號	面積 931.22 m <sup>2</sup>
7. 斗六市八德段 358 號	面積 1256.17 m <sup>2</sup>	8. 斗六市八德段 359 號	面積 1177.69 m <sup>2</sup>
9. 斗六市八德段 425 號	面積 1972.66 m <sup>2</sup>	10. 斗六市八德段 438 號	面積 72.63 m <sup>2</sup>
11. 斗六市八德段 402 號	面積 7280.12 m <sup>2</sup>	共計：62242.23 m <sup>2</sup>	