

地籍圖謄本

堰謄字第017386號

土地坐落：桃園市觀音區茄苳坑段對面厝小段914地號共1筆

本謄本係以地籍圖分幅強制接合，實地界址以複丈鑑界結果為準

資料管轄機關：桃園市中壢地政事務所

本謄本核發機關：桃園市中壢地政事務所

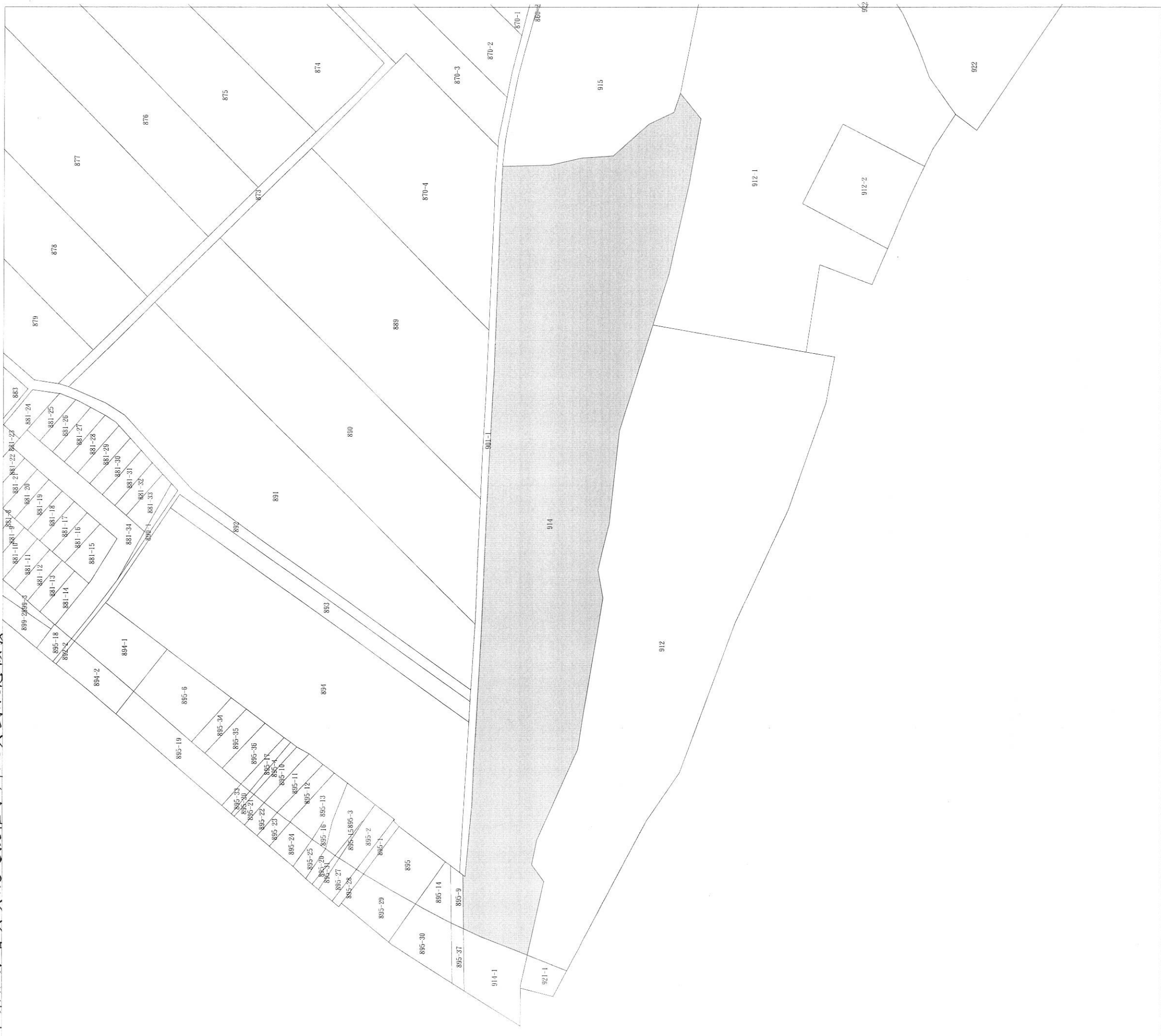
主任：劉瑞德

北



中華民國 109年05月11日

本案依分層負責規定授權承辦人員劉淑慧核發



比例尺：1/1000

地籍圖謄本

壠謄字第017386號

土地坐落：桃園市觀音區富林段1022, 1215, 1216地號共3筆

本謄本與地籍圖所載相符（實地界址以複丈鑑界結果為準）

資料管轄機關：桃園市中壢地政事務所

本謄本核發機關：桃園市中壢地政事務所

主任：劉瑞德

北



中華民國 109年05月11日

本案依分層負責規定授權承辦人員劉淑慧核發

